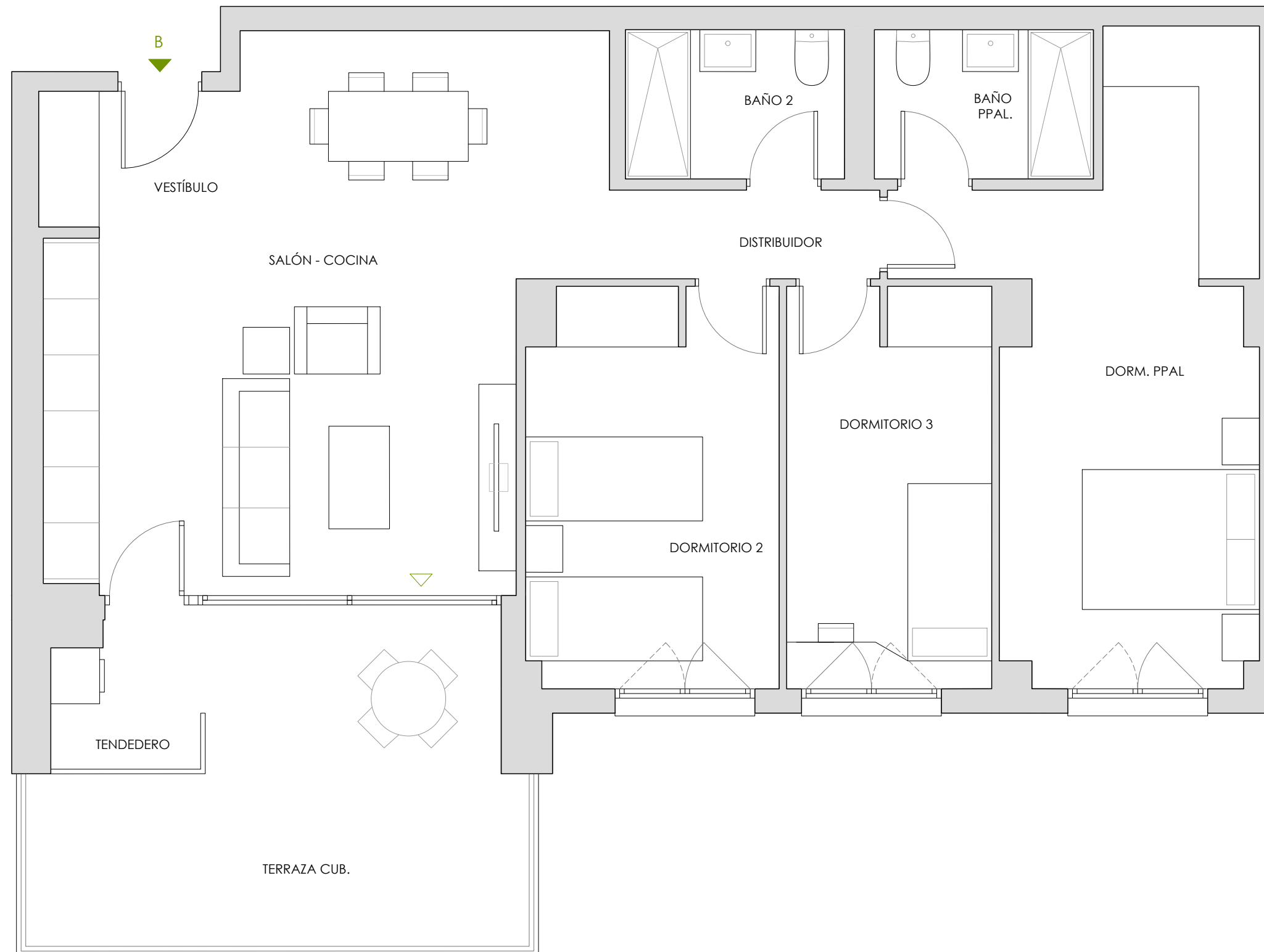


158-6.2.B

PORTAL 6 PLANTA 2 - B

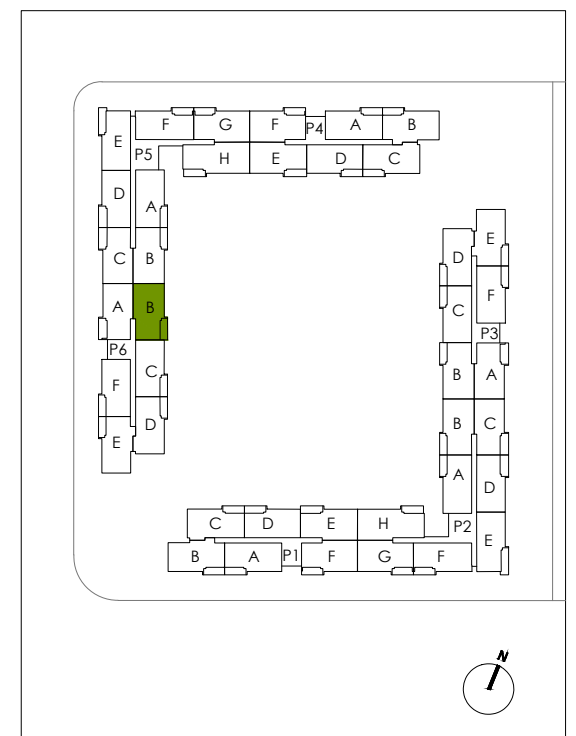


ESTANCIAS

VESTÍBULO	3.14 m ²	DORMITORIO 2	11.42 m ²
SALÓN - COCINA	28.77 m ²	DORMITORIO 3	9.44 m ²
DISTRIBUIDOR	2.75 m ²	BAÑO PPAL.	3.76 m ²
DORM. PPAL.	18.43 m ²	BAÑO 2	3.76 m ²
SUP. ÚTIL CERRADA VIVIENDA		81.47 m²	
SUP. CONSTRUIDA CERRADA VIVIENDA		94.46 m²	

TERRAZA CUB.	15.27 m ²	TENEDERO	2.50 m ²
JARDÍN/TERRAZA	- m ²		
SUP. ÚTIL EXTERIOR VIVIENDA		17.77 m²	
SUP. CONSTRUIDA EXTERIOR VIVIENDA		19.45 m²	

SUP. ÚTIL TOTAL VPPL	89.62 m²
SUP. CONSTRUIDA TOTAL VPPL CON P.P. COMUNES	116.78 m²



CONJUNTO RESIDENCIAL DE 170 VIVIENDAS VPPL, TRASTEROS, GARAJES, PISCINA Y ZONAS COMUNES EN PARCELA RC-7. BARRIO DE SAN ISIDRO. NAVALCARNERO. MADRID