

**142-5.3.G**

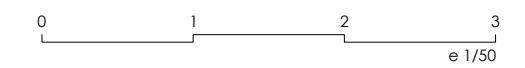
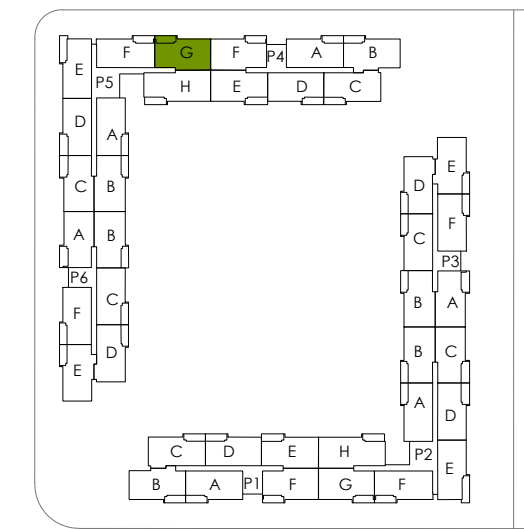
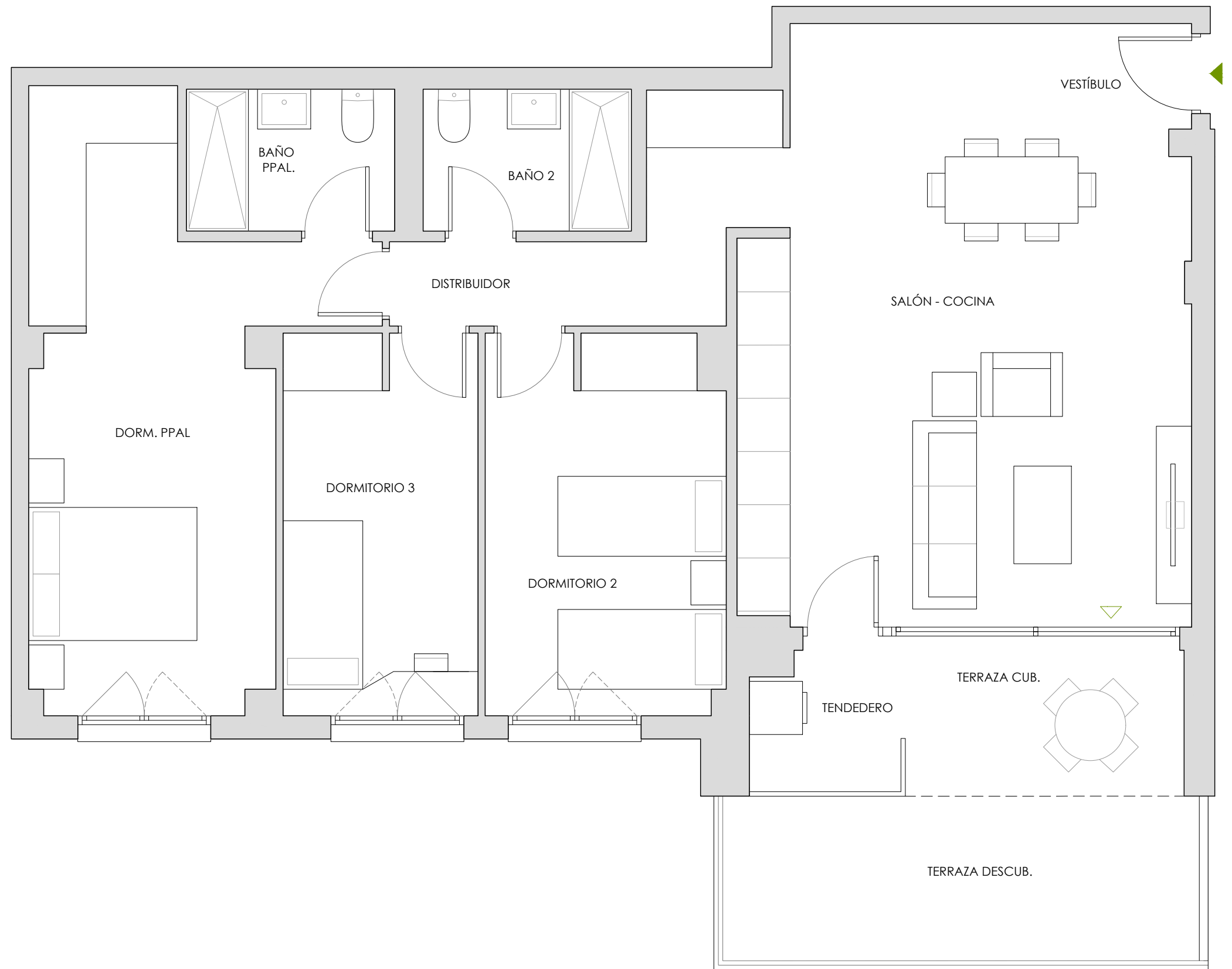
**PORTAL 5 PLANTA 3 - G**

**ESTANCIAS**

VESTÍBULO	1.43 m <sup>2</sup>	DORMITORIO 2	11.42 m <sup>2</sup>
SALÓN - COCINA	31.84 m <sup>2</sup>	DORMITORIO 3	9.44 m <sup>2</sup>
DISTRIBUIDOR	6.21 m <sup>2</sup>	BAÑO PPAL.	3.76 m <sup>2</sup>
DORM. PPAL.	18.56 m <sup>2</sup>	BAÑO 2	3.76 m <sup>2</sup>
<b>SUP. ÚTIL CERRADA VIVIENDA</b>		<b>86.42 m<sup>2</sup></b>	
<b>SUP. CONSTRUIDA CERRADA VIVIENDA</b>		<b>99.30 m<sup>2</sup></b>	

TERRAZA CUB.	5.23 m <sup>2</sup>	TENEDERO	2.58 m <sup>2</sup>
JARDÍN/TERRAZA	9.97 m <sup>2</sup>		
<b>SUP. ÚTIL EXTERIOR VIVIENDA</b>		<b>17.78 m<sup>2</sup></b>	
<b>SUP. CONSTRUIDA EXTERIOR VIVIENDA</b>		<b>19.44 m<sup>2</sup></b>	

<b>SUP. ÚTIL TOTAL VPPL</b>	<b>95.06 m<sup>2</sup></b>
<b>SUP. CONSTRUIDA TOTAL VPPL CON P.P. COMUNES</b>	<b>122.52 m<sup>2</sup></b>



**CONJUNTO RESIDENCIAL DE 170 VIVIENDAS VPPL, TRASTEROS, GARAJES, PISCINA Y ZONAS COMUNES EN PARCELA RC-7. BARRIO DE SAN ISIDRO. NAVALCARNERO. MADRID**

Estos planos no tienen valor contractual, responden a Estudios Previos de tipologías de vivienda y podrán experimentar variaciones por exigencias técnicas, legales, administrativas, o a iniciativa del arquitecto autor del proyecto, sin que ello implique menoscabo del nivel de calidad. Todo el mobiliario es decorativo.