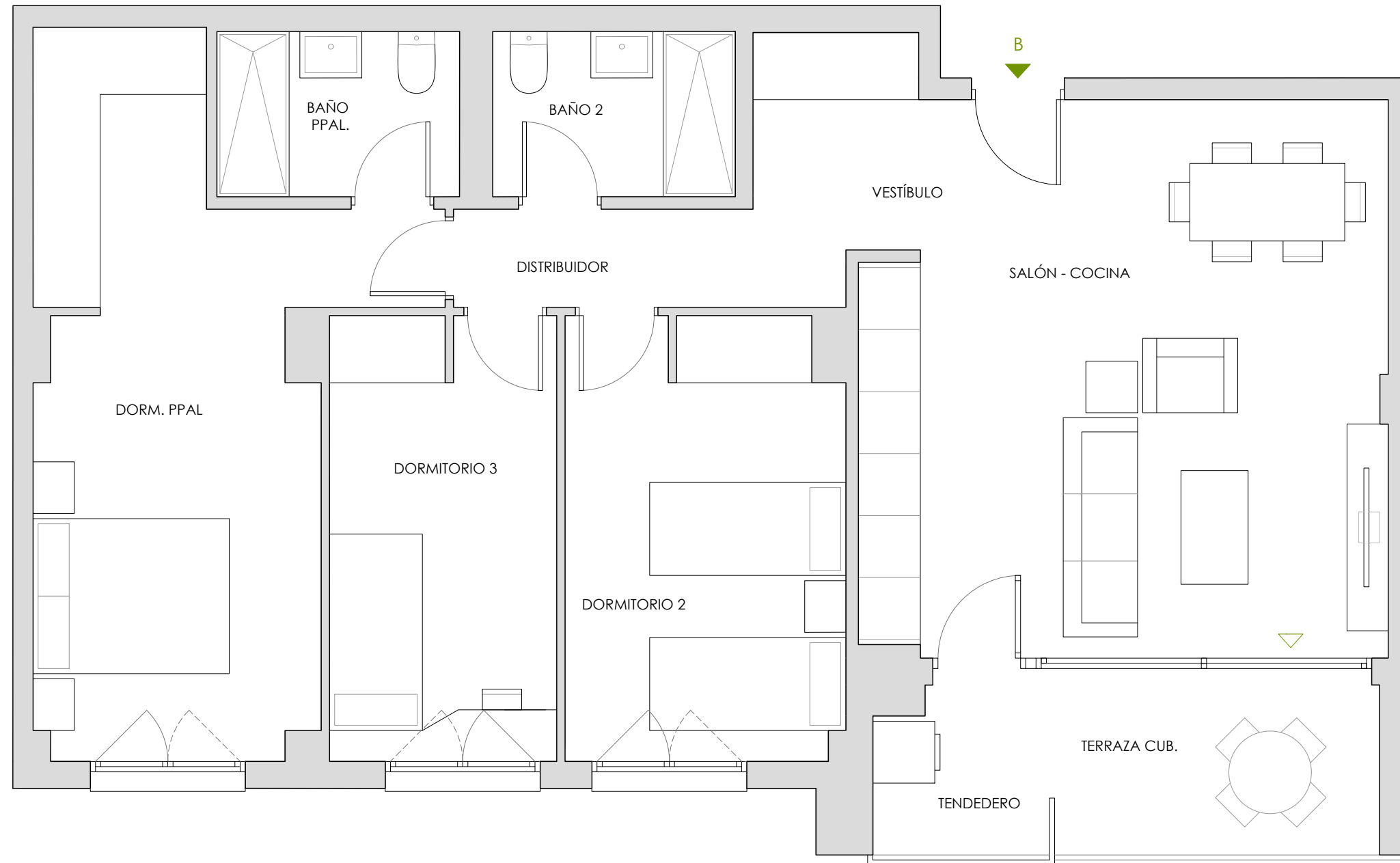


121-5.1.B

PORTAL 5 PLANTA 1 - B



ESTANCIAS

VESTÍBULO	5.93 m ²	DORMITORIO 2	11.42 m ²
SALÓN - COCINA	24.64 m ²	DORMITORIO 3	9.44 m ²
DISTRIBUIDOR	2.75 m ²	BAÑO PPAL.	3.76 m ²
DORM. PPAL.	18.43 m ²	BAÑO 2	3.76 m ²
SUP. ÚTIL CERRADA VIVIENDA		80.13 m²	
SUP. CONSTRUIDA CERRADA VIVIENDA		92.63 m²	

TERRAZA CUB.	5.24 m ²	TENEDERO	2.66 m ²
JARDÍN/TERRAZA	- m ²		
SUP. ÚTIL EXTERIOR VIVIENDA		7.90 m²	
SUP. CONSTRUIDA EXTERIOR VIVIENDA		9.15 m²	

SUP. ÚTIL TOTAL VPPL	84.08 m²
SUP. CONSTRUIDA TOTAL VPPL CON P.P. COMUNES	109.25 m²

