

99-4.2.B

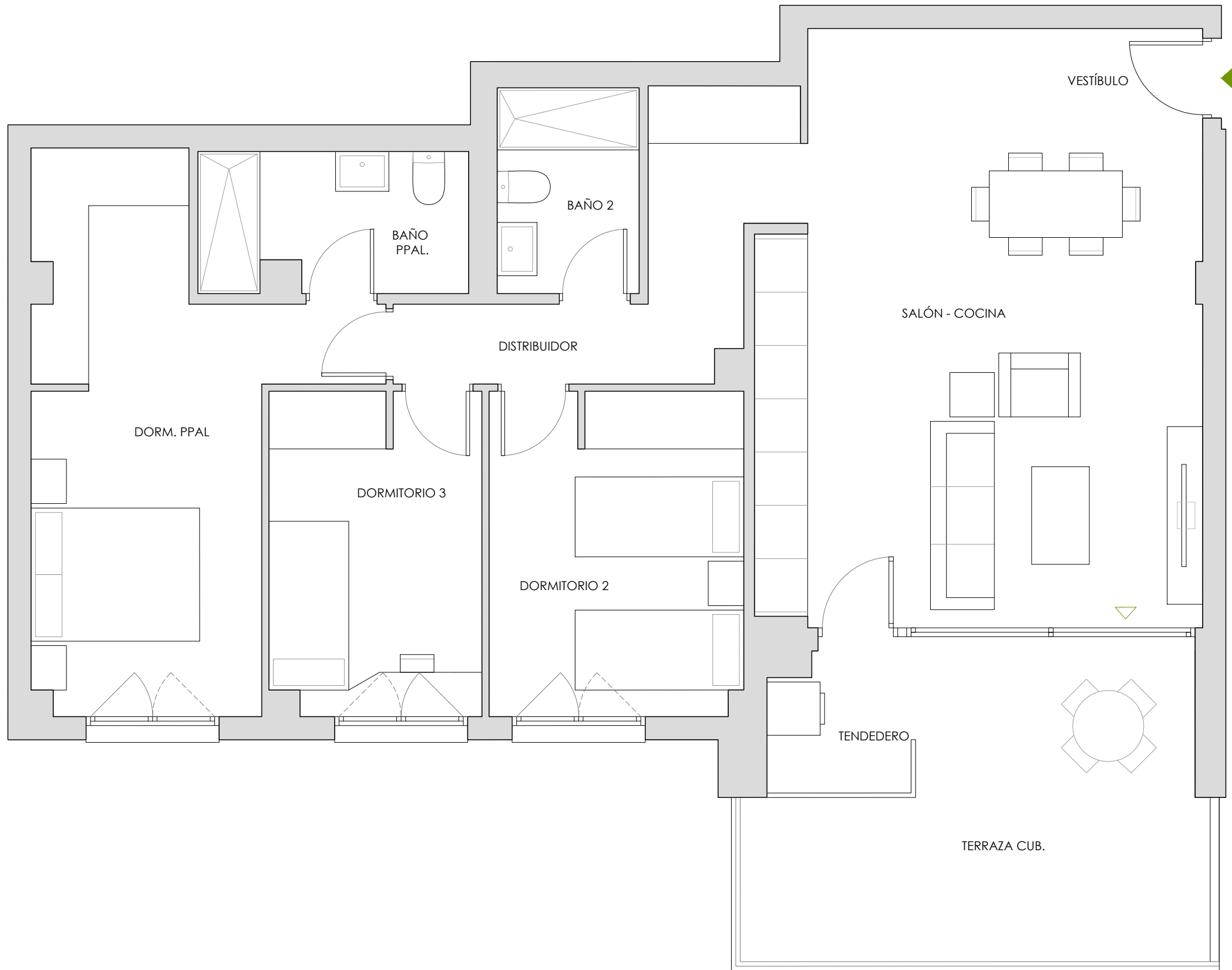
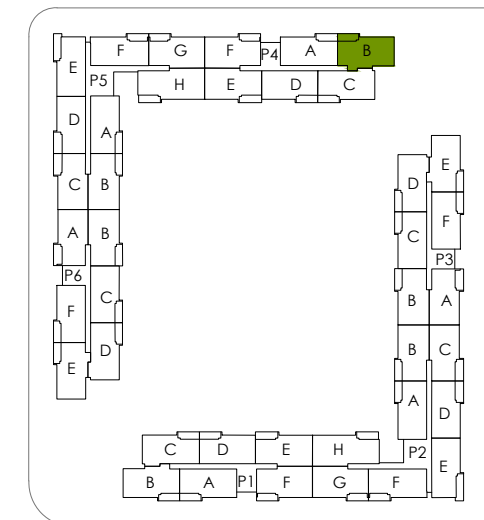
PORTAL 4 PLANTA 2 - B

ESTANCIAS

| | | | |
|---|----------------------|----------------------------|----------------------|
| VESTÍBULO | 1.44 m ² | DORMITORIO 2 | 10.41 m ² |
| SALÓN - COCINA | 31.14 m ² | DORMITORIO 3 | 8.64 m ² |
| DISTRIBUIDOR | 7.14 m ² | BAÑO PPAL. | 4.70 m ² |
| DORM. PPAL. | 16.22 m ² | BAÑO 2 | 3.71 m ² |
| SUP. ÚTIL CERRADA VIVIENDA | | 83.40 m² | |
| SUP. CONSTRUIDA CERRADA VIVIENDA | | 97.48 m² | |

| | | | |
|--|----------------------|----------------------------|---------------------|
| TERRAZA CUB. | 15.04 m ² | TENEDERO | 2.45 m ² |
| JARDÍN/TERRAZA | - m ² | | |
| SUP. ÚTIL EXTERIOR VIVIENDA | | 17.49 m² | |
| SUP. CONSTRUIDA EXTERIOR VIVIENDA | | 19.18 m² | |

| | |
|--|-----------------------------|
| SUP. ÚTIL TOTAL VPPL | 91.74 m² |
| SUP. CONSTRUIDA TOTAL VPPL CON P.P. COMUNES | 120.33 m² |



CONJUNTO RESIDENCIAL DE 170 VIVIENDAS VPPL, TRASTEROS, GARAJES, PISCINA Y ZONAS COMUNES EN PARCELA RC-7. BARRIO DE SAN ISIDRO. NAVALCARNERO. MADRID