

93-4.1.B

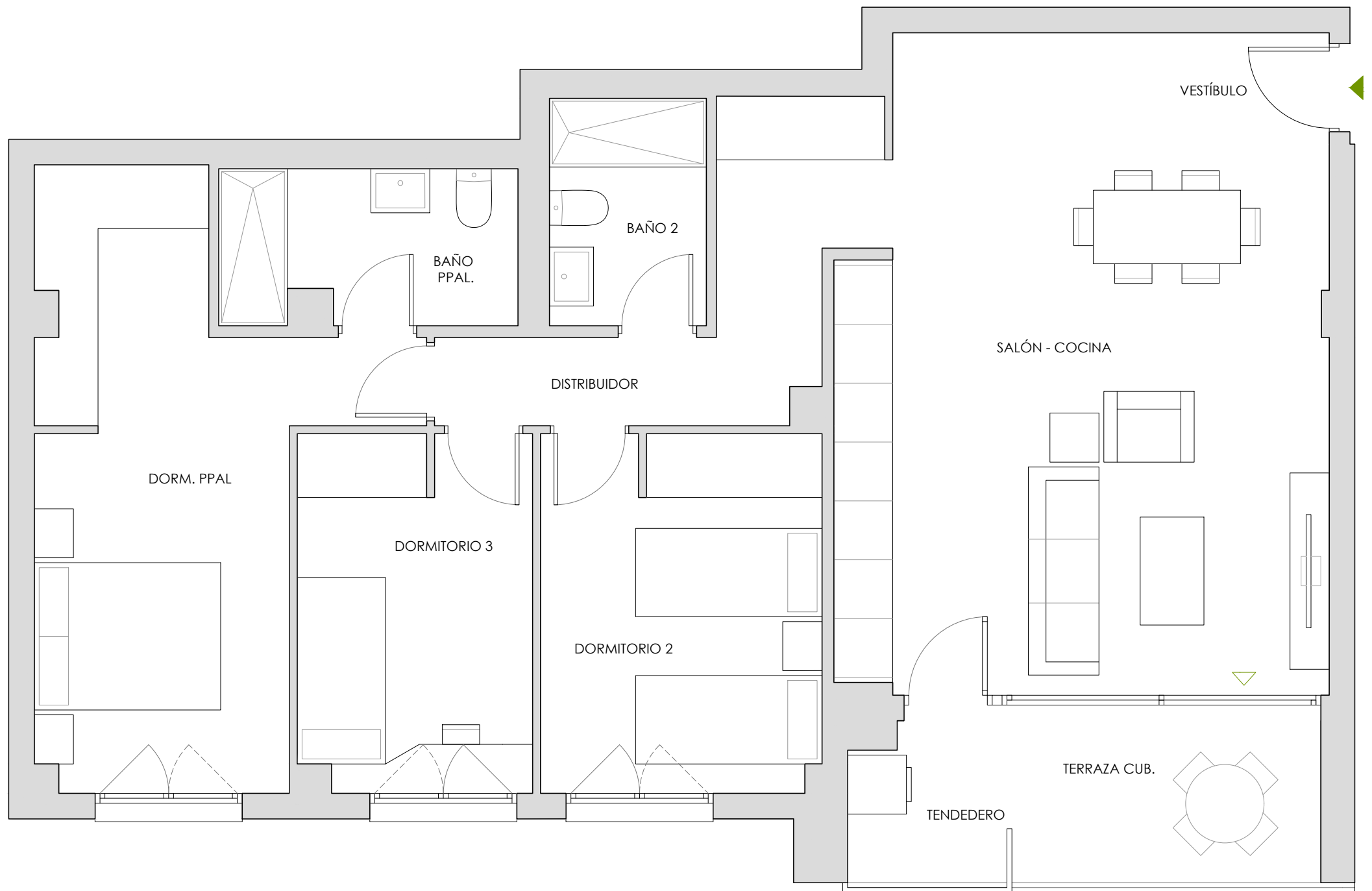
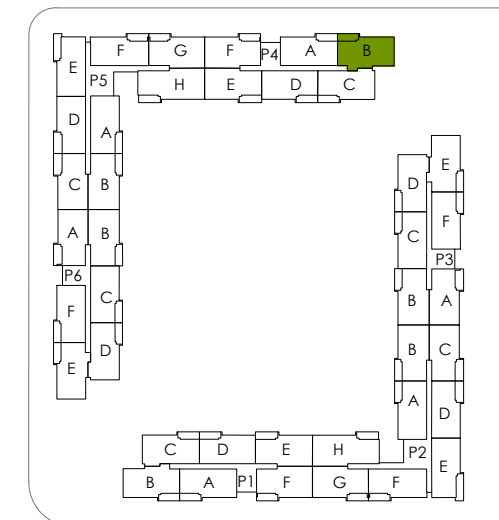
PORTAL 4 PLANTA 1 - B

ESTANCIAS

VESTÍBULO	1.44 m ²	DORMITORIO 2	10.41 m ²
SALÓN - COCINA	31.14 m ²	DORMITORIO 3	8.64 m ²
DISTRIBUIDOR	7.14 m ²	BAÑO PPAL.	4.70 m ²
DORM. PPAL	16.22 m ²	BAÑO 2	3.71 m ²
SUP. ÚTIL CERRADA VIVIENDA		83.40 m²	
SUP. CONSTRUIDA CERRADA VIVIENDA		97.48 m²	

TERRAZA CUB.	5.25 m ²	TENEDERO	2.63 m ²
JARDÍN/TERRAZA	- m ²		
SUP. ÚTIL EXTERIOR VIVIENDA		7.88 m²	
SUP. CONSTRUIDA EXTERIOR VIVIENDA		9.04 m²	

SUP. ÚTIL TOTAL VPPL	87.34 m²
SUP. CONSTRUIDA TOTAL VPPL CON P.P. COMUNES	114.63 m²



CONJUNTO RESIDENCIAL DE 170 VIVIENDAS VPPL, TRASTEROS, GARAJES, PISCINA Y ZONAS COMUNES EN PARCELA RC-7. BARRIO DE SAN ISIDRO. NAVALCARNERO. MADRID