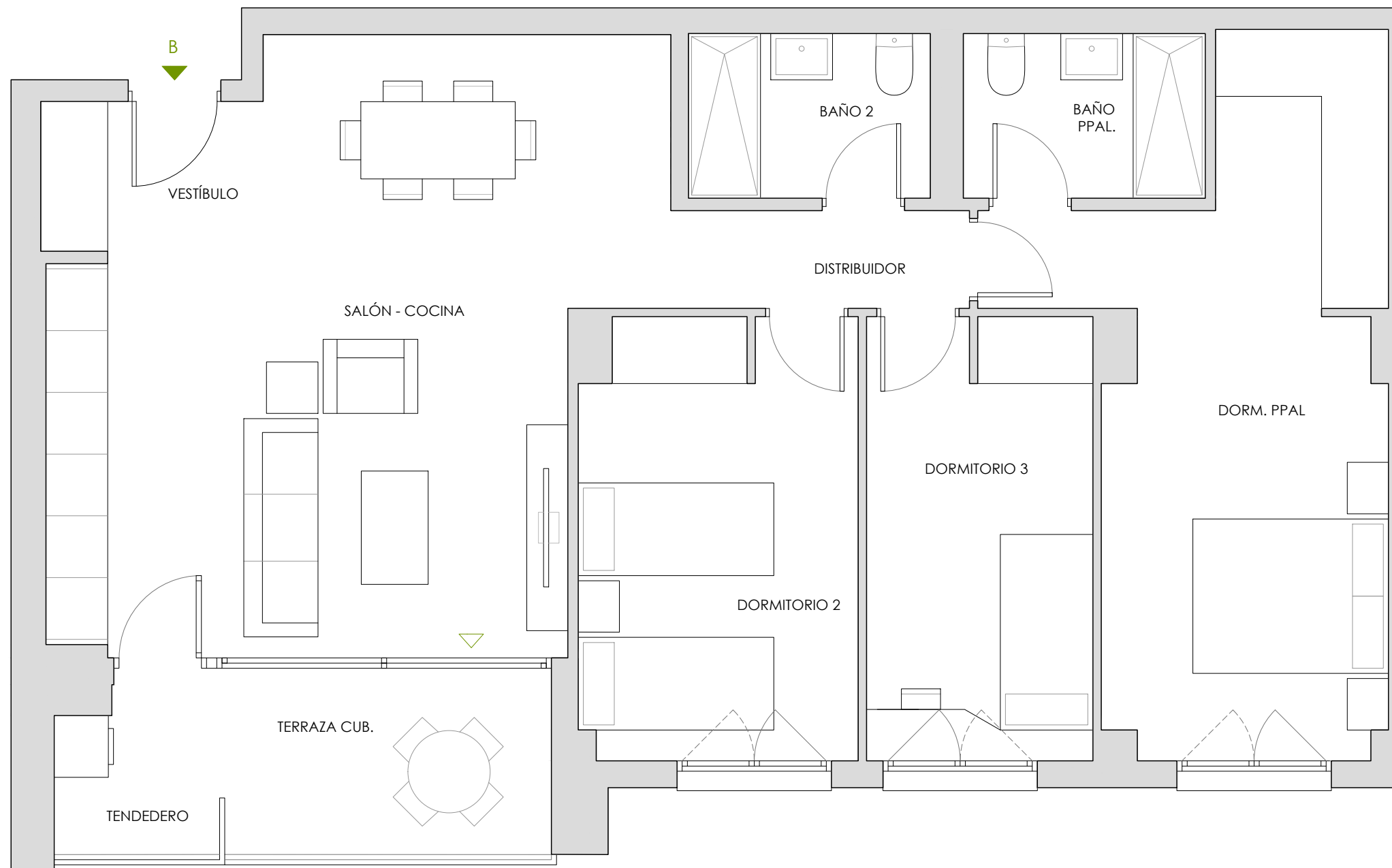


67-3.1.B

PORTAL 3 PLANTA 1 - B



ESTANCIAS

VESTÍBULO	3.14 m ²	DORMITORIO 2	11.42 m ²
SALÓN - COCINA	28.77 m ²	DORMITORIO 3	9.44 m ²
DISTRIBUIDOR	2.75 m ²	BAÑO PPAL.	3.76 m ²
DORM. PPAL.	18.43 m ²	BAÑO 2	3.76 m ²
SUP. ÚTIL CERRADA VIVIENDA		81.47 m²	
SUP. CONSTRUIDA CERRADA VIVIENDA		94.46 m²	

TERRAZA CUB.	5.29 m ²	TENEDERO	2.58 m ²
JARDÍN/TERRAZA	- m ²		
SUP. ÚTIL EXTERIOR VIVIENDA		7.87 m²	
SUP. CONSTRUIDA EXTERIOR VIVIENDA		9.04 m²	

SUP. ÚTIL TOTAL VPPL	85.41 m²
SUP. CONSTRUIDA TOTAL VPPL CON P.P. COMUNES	111.24 m²

