

57-2.3.G

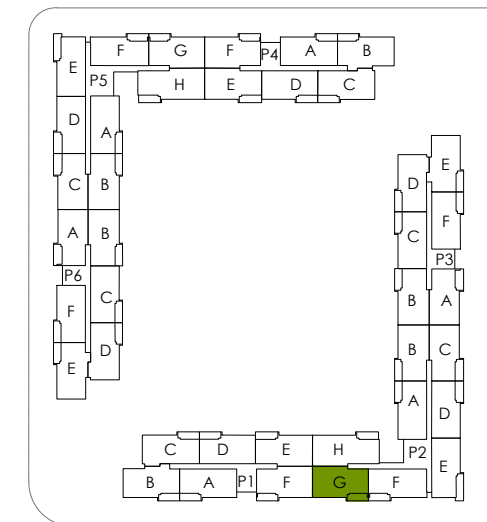
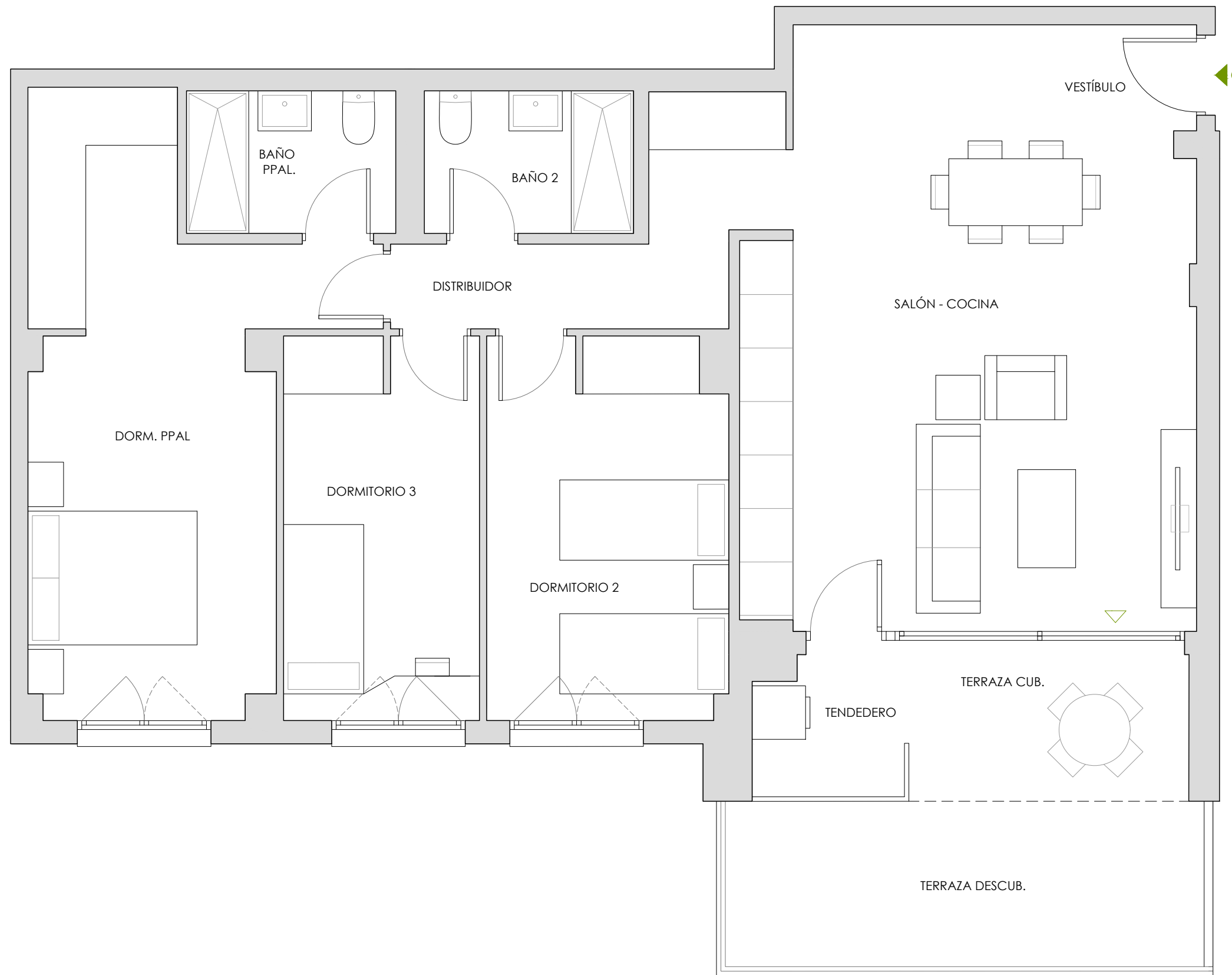
PORTAL 2 PLANTA 3 - G

ESTANCIAS

VESTÍBULO	1.43 m ²	DORMITORIO 2	11.42 m ²
SALÓN - COCINA	31.84 m ²	DORMITORIO 3	9.44 m ²
DISTRIBUIDOR	6.21 m ²	BAÑO PPAL.	3.76 m ²
DORM. PPAL	18.56 m ²	BAÑO 2	3.76 m ²
SUP. ÚTIL CERRADA VIVIENDA		86.42 m²	
SUP. CONSTRUIDA CERRADA VIVIENDA		99.30m²	

TERRAZA CUB.	5.23 m ²	TENEDERO	2.58 m ²
JARDÍN/TERRAZA	9.97 m ²		
SUP. ÚTIL EXTERIOR VIVIENDA		17.78 m²	
SUP. CONSTRUIDA EXTERIOR VIVIENDA		19.44 m²	

SUP. ÚTIL TOTAL VPPL	95.06 m²
SUP. CONSTRUIDA TOTAL VPPL CON P.P. COMUNES	122.52 m²



CONJUNTO RESIDENCIAL DE 170 VIVIENDAS VPPL, TRASTEROS, GARAJES, PISCINA Y ZONAS COMUNES EN PARCELA RC-7. BARRIO DE SAN ISIDRO. NAVALCARNERO. MADRID