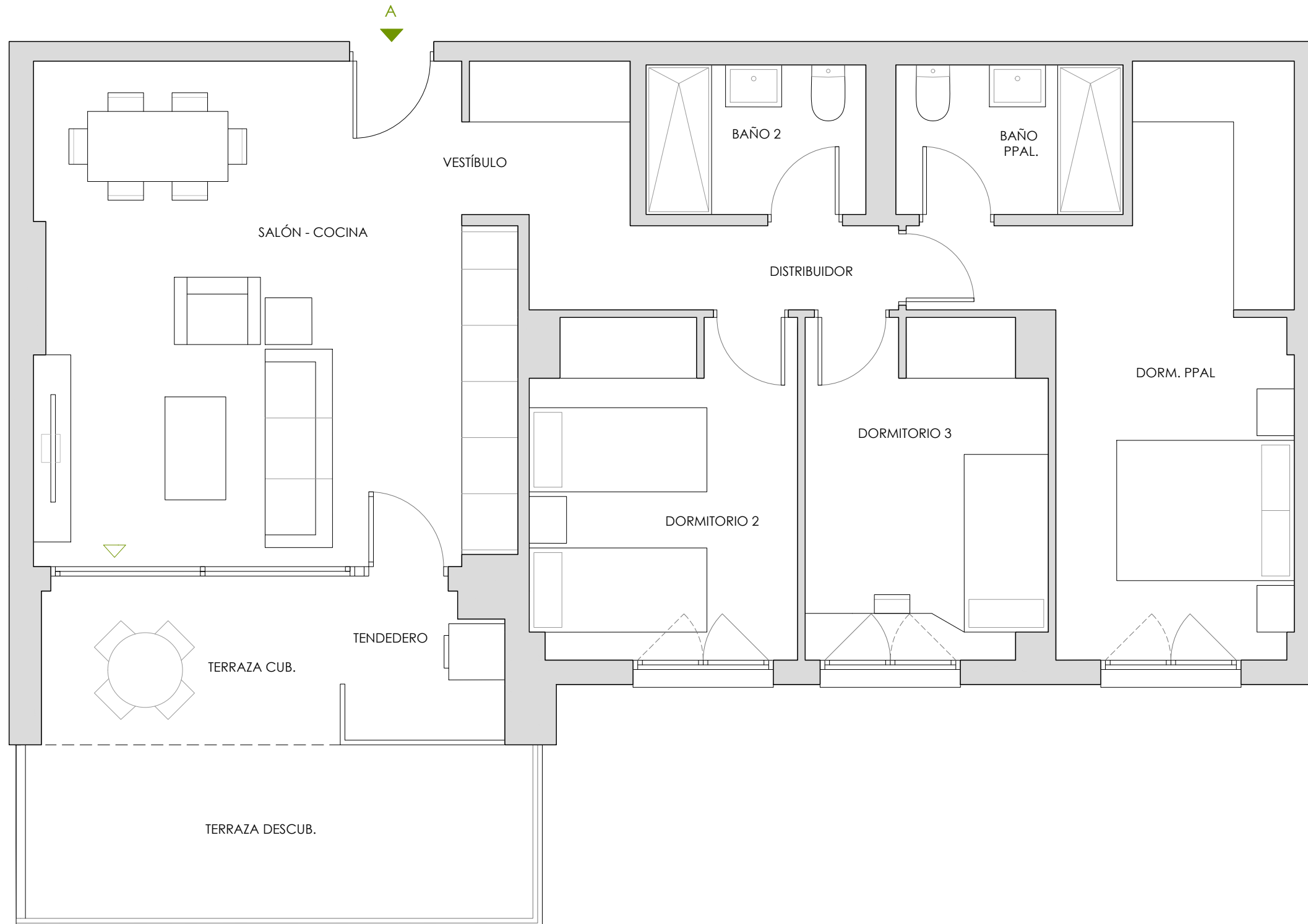


51-2.3.A

PORTAL 2 PLANTA 3 - A

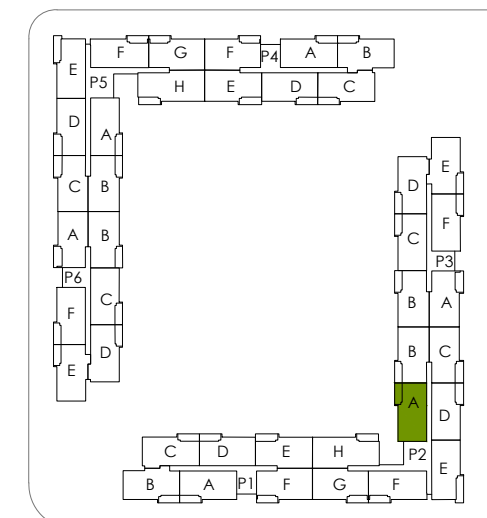


ESTANCIAS

VESTÍBULO	5.97 m ²	DORMITORIO 2	10.20 m ²
SALÓN - COCINA	24.71 m ²	DORMITORIO 3	9.14 m ²
DISTRIBUIDOR	2.58 m ²	BAÑO PPAL.	3.88 m ²
DORM. PPAL.	16.22 m ²	BAÑO 2	3.76 m ²
SUP. ÚTIL CERRADA VIVIENDA		76.46 m²	
SUP. CONSTRUIDA CERRADA VIVIENDA		88.30 m²	

TERRAZA CUB.	5.31 m ²	TENEDERO	2.58 m ²
JARDÍN/TERRAZA	10.06 m ²		
SUP. ÚTIL EXTERIOR VIVIENDA		17.95 m²	
SUP. CONSTRUIDA EXTERIOR VIVIENDA		19.62 m²	

SUP. ÚTIL TOTAL VPPL	84.11 m²
SUP. CONSTRUIDA TOTAL VPPL CON P.P. COMUNES	109.16 m²



CONJUNTO RESIDENCIAL DE 170 VIVIENDAS VPPL, TRASTEROS, GARAJES, PISCINA Y ZONAS COMUNES EN PARCELA RC-7. BARRIO DE SAN ISIDRO. NAVALCARNERO. MADRID