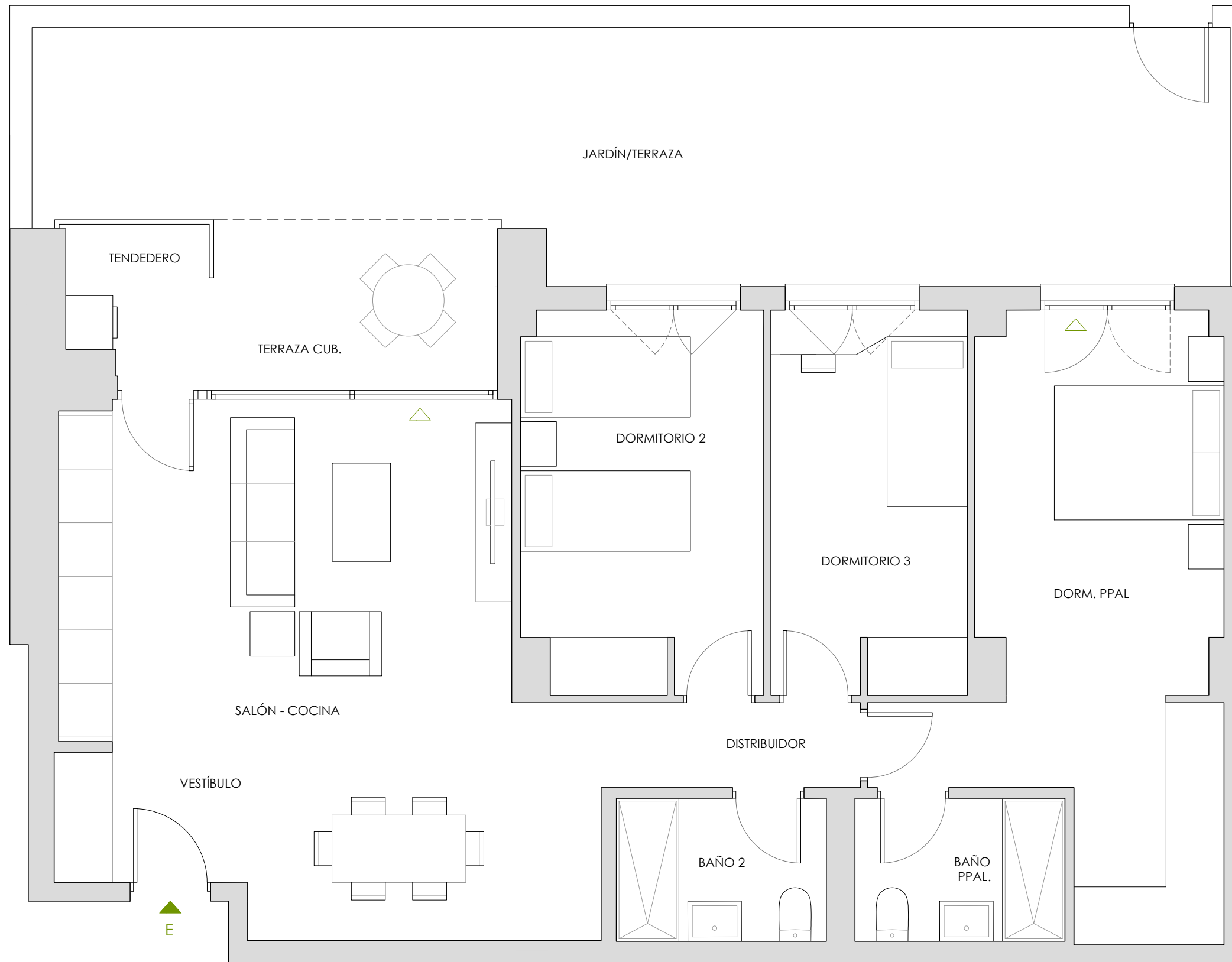


5-1.0.E

PORTAL 1 PLANTA BAJA - E



ESTANCIAS

VESTÍBULO	3.14 m ²	DORMITORIO 2	11.42 m ²
SALÓN - COCINA	28.77 m ²	DORMITORIO 3	9.44 m ²
DISTRIBUIDOR	2.75 m ²	BAÑO PPAL.	3.76 m ²
DORM. PPAL.	18.43 m ²	BAÑO 2	3.76 m ²
SUP. ÚTIL CERRADA VIVIENDA		81.47 m²	
SUP. CONSTRUIDA CERRADA VIVIENDA		95.94 m²	

TERRAZA CUB.	5.61 m ²	TENEDERO	2.66 m ²
JARDÍN/TERRAZA	34.64 m ²		
SUP. ÚTIL EXTERIOR VIVIENDA		42.91 m²	
SUP. CONSTRUIDA EXTERIOR VIVIENDA		48.11 m²	

SUP. ÚTIL TOTAL VPPL	89.62 m²
SUP. CONSTRUIDA TOTAL VPPL CON P.P. COMUNES	118.60 m²

